

# HONDA KISGÉPEK

Termék katalógus





**Azért gyártunk motoros kisgépeket,  
hogy az egyszerű emberek életét  
könnyebbé tegyük!**

Soichiro  
**HONDA**







# SZIVATTYÚK



## WX 10

Kicsi, könnyű és mégis elegendő a szállítási teljesítménye ahhoz, hogy nyílt vízkivételű helyekről is megfelelő nyomással locsolhassunk. A több mint 100 liter percenkénti szállítási teljesítmény alkalmas akár kárelhárítások ellátására is. A szivattyút az a mini négyütemű motor hajtja, amely kis súlyára és fogyasztására tekintettel más Honda eszközökben is megjelenik, mint például a sövényvágókban vagy a motoros kaszákban.

## WH 20

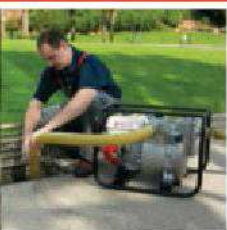
A WH 20-as szivattyú maximálisan 5 atm nyomásra képes. Ez az érték alkalmas önjáró szivattyú rendszerek hajtására és vízzel való ellátására is. A „Tisza 2” öntözőfejből akár három darabot is képes megfelelő nyomással ellátni. Alkalmazhatósága főleg a mezőgazdaság, illetve kertészeti területek vízzel való ellátására irányul.



| Típus                   |        | WX10        | WB20        | WB30        | WH20        | WT20        | WT30        | WT40        |
|-------------------------|--------|-------------|-------------|-------------|-------------|-------------|-------------|-------------|
| Szállítási teljesítmény | l/perc | 140         | 600         | 1100        | 500         | 710         | 1210        | 1640        |
| Szívási mélység         | m      | 8           | 8           | 8           | 8           | 8           | 8           | 8           |
| Emelési magasság        | m      | 36          | 32          | 30          | 50          | 30          | 27          | 26          |
| Szemcseméret            | mm     | 6           | 6           | 8           | 3           | 24          | 28          | 31          |
| Csatlakozó csőátmérő    | col    | 1           | 2           | 3           | 2           | 2           | 3           | 4           |
| Motor                   |        |             |             |             |             |             |             |             |
| Típus                   |        | GX 25       | GX 120      | GX 160      | GX 160      | GX 160      | GX 240      | GX 340      |
| Teljesítmény            | kW     | 0,72        | 2,6         | 3,6         | 3,6         | 3,6         | 5,3         | 7,1         |
| Üzemanyag tank          | liter  | 0,47        | 1,9         | 3,1         | 3,1         | 3,1         | 5,3         | 6,1         |
| Fogyasztási adatok      | l/óra  | 0,55        | 1           | 1,5         | 1,6         | 1,7         | 2,6         | 4           |
| Méret                   | mm     | 325x220x330 | 470x350x360 | 505x375x450 | 435x375x400 | 620x460x465 | 660x495x515 | 735x535x565 |
| Súly                    | kg     | 6,1         | 21          | 27          | 24          | 47          | 60          | 78          |

A táblázatban említett motor teljesítmények, fordulatszámokkal alakítottaként névleges teljesítmények az SAE J1349 üzemi előírásoknak megfelelően 9600ford/perc átváltás számokon mérve (WX10 10000ford/perc). A motorok valós adatai ettől eltérőek lehetnek a karbantartás, a környezet és más változók függvényében. SAE J1349 = A névleges teljesítmény adatait általában kipróbálással, üzemeltetési és átváltás számokkal ellátott motorokon mérik, a jelenleg másoknál alkalmazott – "csepessz water" mérési technikaival szemben.





### WB 20

Ez a kisebb fajta átemelő vízszivattyú több mint 500 liter kevésbé szennyezett víz átemelésére képes. A 7 méteres mélységből való szivattyúzás alkalmassá teszi munkagödrök víztelenítésére. A 3,5 atm nyomás alapján egy vagy két mezőgazdasági szórófej üzemeltetésére használható egyidejűleg.



### WB 30

A 3 colos csőcsatlakozón keresztül maximálisan 1100 liter vizet képes szivattyúzni. Kevésbé szennyezett munkagödrök, ipari gödrök vízmentesítésére használatos. A szivattyút rendszeresen alkalmazzák az Országos Katasztrófavédelmi Igazgatóság telephelyein és a legtöbb tűzoltó állomáson.

### WT 20

Vízrel teli, szennyezett munkagödrök víztelenítésére alkalmas. Súlyánál és méreténél fogva közkedvelt eszköz szervizautókban és gyorsreagálású kárelhárító vállalkozásoknál. A 600 liternél is magasabb szállítási teljesítmény pillanatok alatt segít a problémásabb helyzetek megoldásában is.

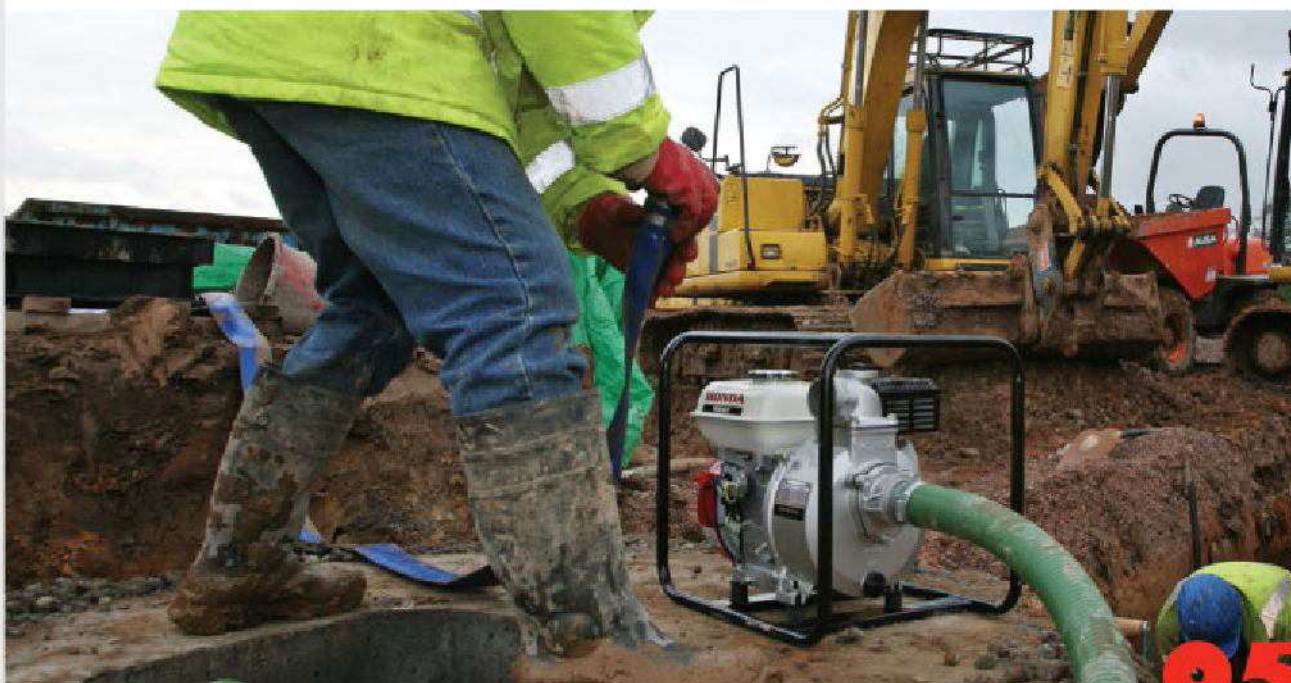


### WT 30

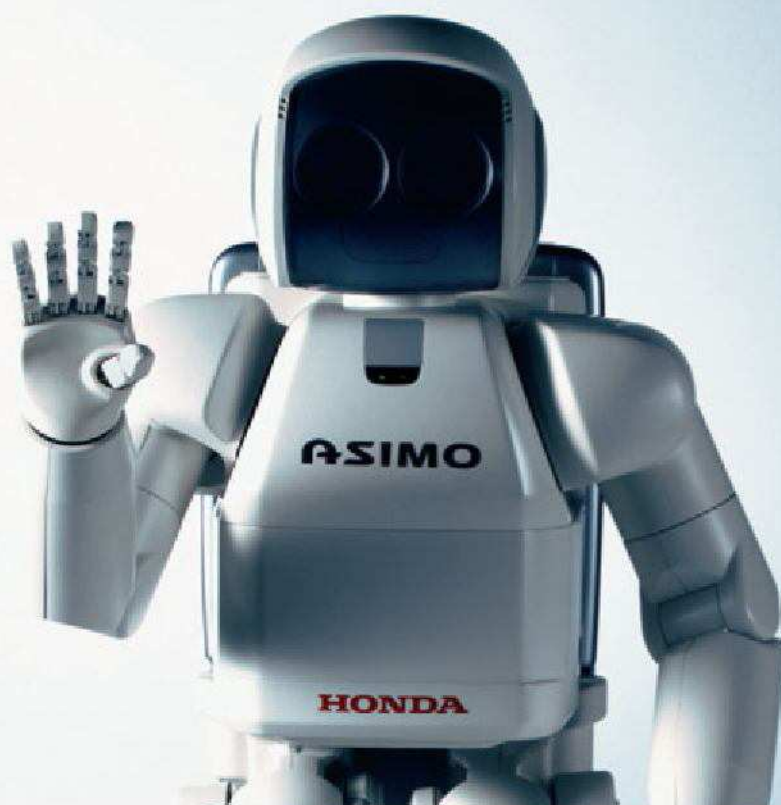
Katasztrófavédelmi, polgárvédelmi és tűzoltósági körökben rendszeresített szivattyú típus. Nagy teljesítmény és mobilitás jellemzi. Igazán szennyezett vizek szivattyúzására használatos, kárelhárítási feladatok során, illetve építkezéseken.

### WT 40

A Honda szivattyú család legnagyobb teljesítményű modellje. A 2006-os dunai árvizek során már bebizonyították kiemelkedő teljesítményüket. Több napon keresztül, megállás nélkül dolgoztak kármentesítési feladatokon, illetve a mederből kilépett víz szabályozásán.







## A HONDA világa

A Honda Motor Co., története egészen 1947-ig nyúlik vissza, mikor is Soichiro Honda saját pénzén kifejlesztette az első 50 köbc centiméteres motort. Ez volt az „A” típus, amely egy mágneses gyújtású motor, a hátsó kerékhez vezető szíjhajtással, miközben az utas lábát egy burkolat védte a hajtószíjtól. Ezt megelőzően a háború utáni nehézségek miatt 1945-ben Honda úr eladta a dugattyúgyűrű üzletágát a Toyotának, 1946-ban megalapította a Honda Műszaki Kutatóintézetet a későbbi tulajdonostársával Takeo Fujisawa-val. Még ugyan ebben az évben egymillió jen alaptőkével létrehozták a Honda Motor Company-t és megkezdtek az új, már 90 köbc centiméteres „B” típusú motorkerékpárok gyártását. Fejlesztéseiket mindaddig tökéletesítették, mígnem egy műszaki csodát hoztak létre Dream „E” néven, melynek motorját a szakma azóta is az egyik legnagyobb áttörésként tartja számon.

Az egyhengeres, 146 köbc centiméteres felülszelepelte erőforrás, két szívó- és egy kipufogó-oldali szelepeit emelőrudak működtették. Honda hitte, hogy a modern technológia mindenre képes megoldást nyújtani!

A vállalat kezdetben kizárólag motorkerékpárok fejlesztésével és gyártásával foglalkozott, csak 1963 augusztusában mutatták be első négykerékű járműüket a japán piacon. A kisgépek gyártása is csak a későbbiekben honosodott meg. Az első kis motor, a „H” típus 1959-ben jelent meg, majd azt követte rövidesen az első teljesen saját fejlesztésű kapálógép is.

Termékei magas technikai színvonalát bizonyítandó, már kezdettől fogva részt vettek motor- és autóversenyeken, ahol sikert sikerre halmoztak. Ezt mutatja az is, hogy a FORMA 1-ben öt egymást követő évben nyerték el a konstruktőrök díját. A kezdeti sikerek megalapozták a HONDA jövőjét, mely ma már egy világszerte ismert és elismert márka, s amely a járműgyártáson kívül világszínvonalra emelte a mezőgazdasági, illetve építőipari kisgépek – kerti kapák, fűnyírók, traktorok, motoros szivattyúk, áramfejlesztők – és a csónakmotorok gyártását is.

A kivételes színvonalú mérnöki teljesítmény mellé az elmúlt 50 év során további kimagasló értékek kapcsolódtak, mint a társadalmi felelősségvállalás, a környezetvédelem, és a jószomszédai viszony fenntartása. Ezeket az értékeket közvetítve mára a Honda a világ elsőszámú motorgyártójává lépett elő, és olyan multinacionális vállalatok beszállítójává vált, melyek négyütemű motorokat használnak fel saját gyártású gépeik hajtására.

Napjainkra a Honda az egész világot átölelő céggé nőtte ki magát, amely a lokalizáción alapuló globalizáció filozófiáját követi. A cég korábbi elnöke, Nobuhiko Kawamoto által "Honda módnak" nevezett szemlélet a világ minden sarkában meghonosodott. „A Honda vállalati kultúrája külföldön gyakran aktívabban él az alkalmazottak körében, mint Japánban. Legértékesebb elemeit magukévá teszik, és kiegészítik saját kultúrájukkal.”

A 2007. március 31-én lezárt pénzügyi évben a Honda 10,4 millió motorkerékpárt, 6,4 millió kisgépet és 3,7 személygépkocsit, azaz világszerte több mint 20 millió elégedett ügyfelet szolgált ki.





HONDA  
EU 10i  
INVERTER

200V  
12V BA  
HONDA

EU10-015642



**HONDA**  
The Power of Dreams

A Honda cég üzletfilozófiája megkívánja, hogy folyamatosan tökéletesítse a termékeit, ezért fenntartja a jogot, hogy bármely ebben a katalógusban leírt motoron változtatásokat hajtson végre, különösebb bejelentési kötelezettség nélkül.

ZalaClean Kft  
8900 Zalaegerszeg  
Sashegyi út 8  
Tel: 92/596-052

Forgalmazó bélyegzője